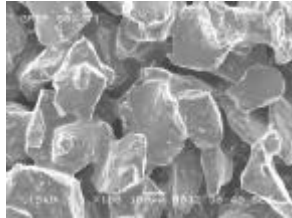
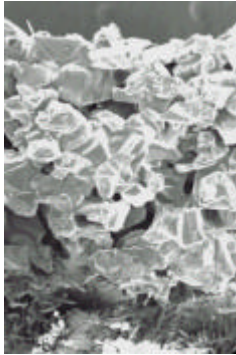


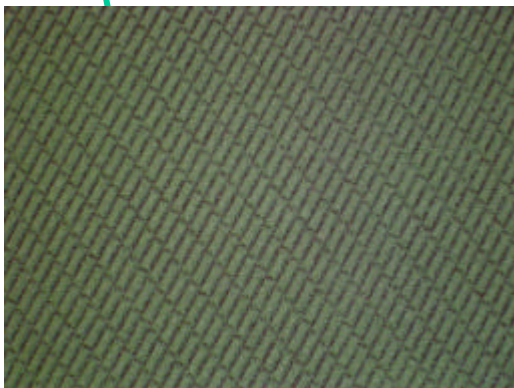
# 3M Trizact™ CF01a

Strukturiertes Langzeitschleifwerkzeug für die Bearbeitung hochlegierter Metalle

## Produkt-Information Schleifwerkzeuge



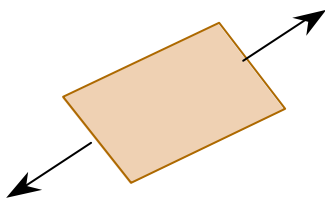
*Der Trizact™ CF-Schleifbelag besteht aus definiert applizierten Korn-/ Bindemittelquadern, deren fester, aber poröser Aufbau einen kühleren Schliff ermöglicht. Kornschichten regenerieren sich kontinuierlich im Schleifprozess, und erzeugen dadurch immer wieder reproduzierbare, gleichmäßige Oberflächen.*



*Trizact™ CF stellt eine Weiterentwicklung der TRIZACT Technologie dar hin zur Makroreplikation, bei der Schleifkornquader nach einem definierten Muster aufgetragen werden.*

*Ein speziell entwickeltes Kunstharzsystem garantiert eine gute Haftung zwischen Kornquadern und flexibler Unterlage.*

**X-Baumwoll-  
Unterlage**



*Trizact™ CF weist eine hochflexible X-Gewebe-Unterlage auf, die Anpassungsfähigkeit mit hoher Belastbarkeit verbindet*

**Körnungsbereich:**

A300, A160, A100, A65, A45

**Max. Nutzbreite:**

660 mm

**Lieferbare Formen:**



**Besonderheiten:**

Schleifaktiver Zusatzstoff

# 3M Trizact™ CF01a

<i><b>Merkmale</b></i>	<i><b>Vorteile</b></i>	<i><b>Nutzen</b></i>
Konstante Schleifmitteltopographie (Quader)	Gleichmäßiger Abtrag und konstante Oberflächengüte	Reproduzierbare Bauteilqualität, geringer Ausschuss
Mehrlagiger Schleifbelag	Lange Standzeit bei konstanter Rauhtiefe	Prozesskostenreduzierung
Flexible X-Unterlage	Anpassungsfähig und belastbar	Lange Lebensdauer auch bei hochlegierten Metallwerkstoffen

**Trizact™ CF minimiert die Prozesskosten und erhöht die Oberflächenqualität, vor allem auch die Qualitätskonstanz.**

**Trizact™ CF ermöglicht die Optimierung von mehrstufigen Schleifprozessen durch Eliminierung einzelner Schleifschritte**

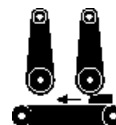
## **Anwendungsbereiche:**

Werkstoffe: hochlegierte Metalle wie Nickel, Titan, Edelstahl, Kobalt, Chrom

Werkstücke: Turbinenschaufeln, Implantate, Edelstahlbauteile

Prozesse: Roboterschleifen, Handschleifen,

## **Maschinensysteme**



## **Sicherheitshinweise**



## **Zertifizierung**

Die 3M Produktionsstätte ist nach ISO 9002 zertifiziert.